

油圧ショベル取付形

# リフティングマグネット

NM型シリーズ

油圧  
駆動発電機  
使用

## 高能力と使いやすさを追及

油圧駆動式  
発電機  
だから

- 給油不要
- メンテナンスが楽
- 低騒音
- 安全性に優れている
- 省エネルギー



幸和機械工業株式会社

●特長

1

●吊上げ量が大きい

アームの最適角度からの強力な押付け力により、隙間の多いスクラップでも、吸引力が増大します。

2

●作業能率の大幅アップ

ショベル車の利点を生かした迅速処理で作業能率が格段によくなります。

3

●頑丈で耐久性が高い

苛酷な作業に耐えるため全溶接一体構造にし、十分な強度を持っています。

4

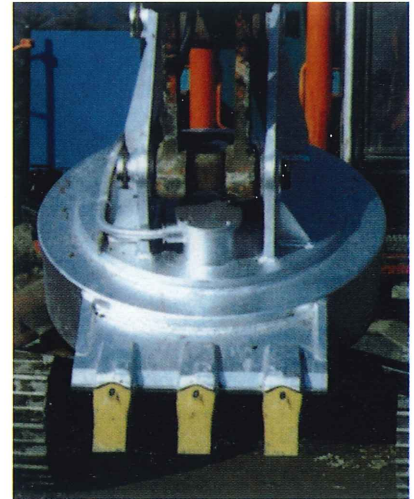
●安全性の高い作業

アームに直接取付ける為揺れによるトラブルがなく、安全に作業ができます。

5

●ケーブル巻取りリールが不要

ケーブルをアームに沿って配線しますので、巻取りリールが不要になり、引掛等による破損、断線もありません。

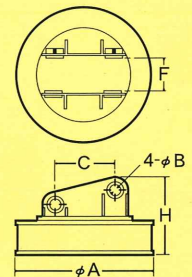


先端ツメ(オプション)

- マグネット本体の磨耗を防ぎます。
- 異物排除が楽に出来ます。
- ツメは、前、後取付けについては御指示下さい。

●リフティングマグネット仕様

型 式	寸 法(mm)				電圧 (V)	電流 (A)	発電機 (kW)	自重 (kg)	適合機種
	A	B	F	H					
NM-800	800	80	200	400	220	17.7	6	580	0.25m <sup>3</sup>
NM-900	900	80	256	500	220	26.8	7.5	800	0.45m <sup>3</sup>
NM-1100	1,100	80	325	580	220	39.1	10.0	1,200	0.7m <sup>3</sup>
NM-1300	1,300	80	325	600	220	60.9	15.0	2,100	0.9m <sup>3</sup>
NM-1500	1,500	80	325	660	220	76.5	20.0	2,800	1.2m <sup>3</sup> LC
NM-1650	1,650	80	325	660	220	81.5	20.0	2,900	1.4m <sup>3</sup>



※仕様は予告なく変更する場合がございます。あしからずご了承下さい。

建設機械、破碎機及びプラント製造販売

### 幸和機械工業株式会社

〒306-0201 茨城県古河市上大野679-1  
TEL.0280-97-3112 FAX.0280-98-4811

取扱代理店